

FINANZ+ Gesamtdruck

Das Modul FINANZ+ Gesamtdruck erweitert die Funktionalitäten des Haushaltsplandrucks und des Jahresrechnungsdrucks



- Einbindung von PDF-Dokumenten
- Einbindung von Office-Dokumenten
- Einbindung aller für das Bundesland erforderlichen amtlichen Muster
- Erstellung eines Gesamtdokuments in PDF-Format
- Einheitliches Layout des Gesamtdokuments
- Fortlaufende Seitennummerierung im Gesamtdokument
- Kennzahlen mit graphischer Darstellung

FINANZ+ Gesamtdruck



Erstellen eines Druckprofils

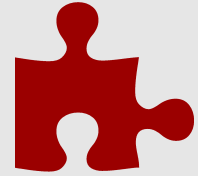
Für den Druck eines Haushaltsplans bzw. einer Jahresrechnung ist in FINANZ+ ein Druckprofil erforderlich. Ein Druckprofil spiegelt den Gesamtaufbau des Haushaltsplanes bzw. Jahresrechnung mit allen Bestandteilen wieder.

Zum Einen können Sie ein leeres Profil erstellen und individuell aufbauen.

Zum Zweiten können Sie ein vorhandenes Profil kopieren.

Zum Dritten können Sie ein Profil mit dem Assistenten anlegen. Dazu müssen Sie lediglich die Gliederungstiefe Ihres Dokumentes festlegen und der Assistent legt die entsprechenden Aufbauelemente an.

FINANZ+ Gesamtdruck



Aufbauelemente

Befinden Sie sich innerhalb eines Druckprofils, so stehen Ihnen dort diverse Aufbauelemente zur Verfügung.

Aufbauelemente sind beispielsweise Gesamtpläne, Teilpläne sowie graphisch dargestellte Kennzahlen bzw. Gesamtrechnungen und Teilrechnungen.

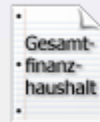
Die Elemente können per Drag & Drop an der gewünschten Stelle im Profil eingebunden werden.

Anschließend kann das jeweilige Element mit den zahlreichen Einstellungsmöglichkeiten nachbearbeitet werden.



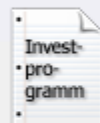
Name: Gesamtergebnishaushalt

Satzart 2



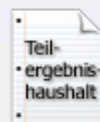
Name: Gesamtfinanzhaushalt

Satzart 4



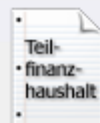
Name: Investitionsprogramm

Satzart 5



Name: Teilergebnishaushalt

Satzart 1



Name: Teilfinanzhaushalt

Satzart 3



Name: PDF

beliebiges PDF Dokument



Name: Microsoft Office Word

beliebiges Word Dokument



Name: Microsoft Office Excel

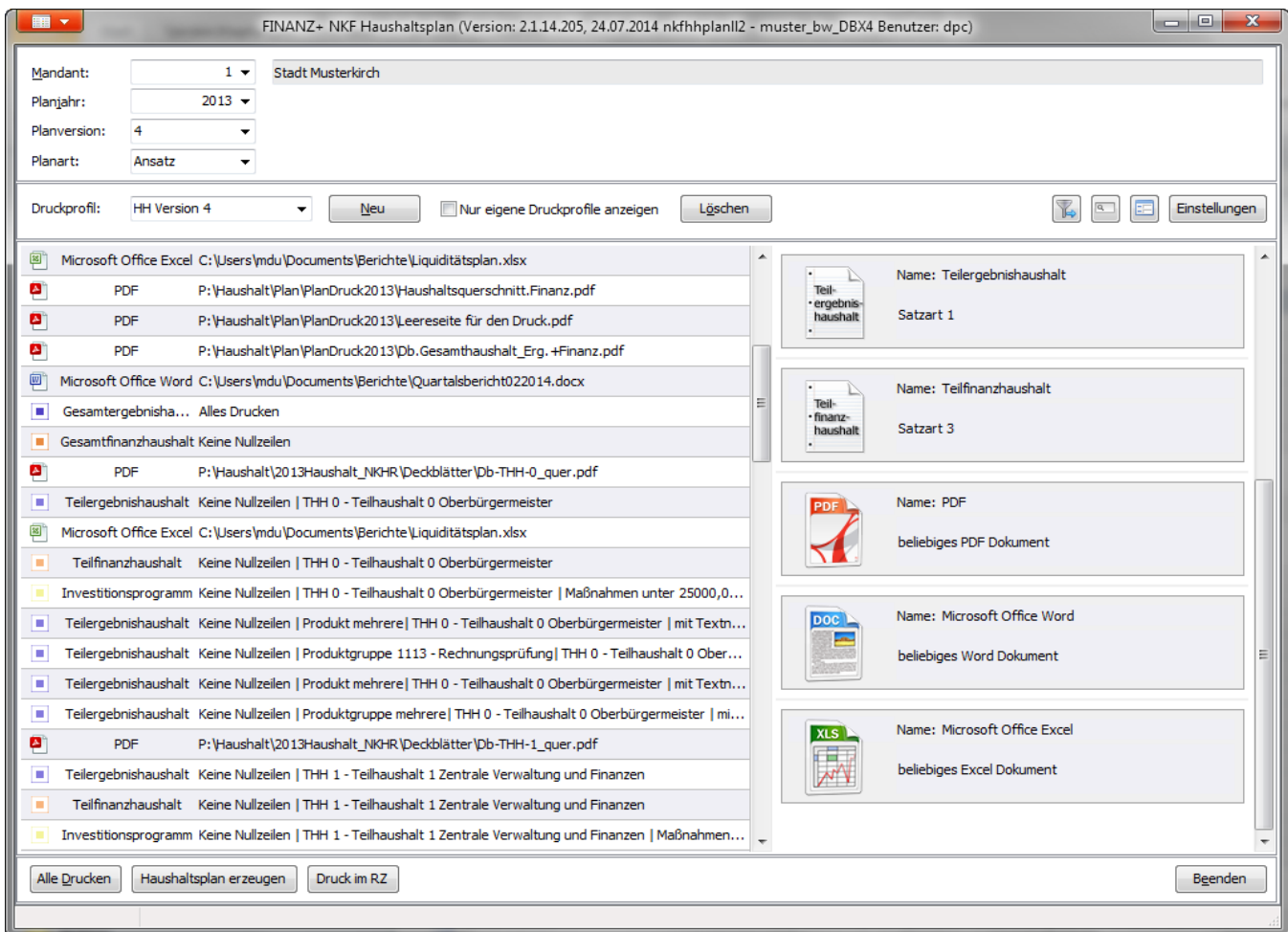
beliebiges Excel Dokument

Mit Installation des Moduls FINANZ+ Gesamtdruck werden Ihnen zusätzliche Aufbauelemente zur Verfügung gestellt.

Diese zusätzlichen Aufbauelementen ermöglichen Ihnen die Einbindung externer Dokumente, wie etwa Vorberichte, amtliche Muster in das Druckprofil.

KONTAKT

Nehmen Sie mit uns Kontakt auf, wenn Sie mehr über FINANZ+ Gesamtdruck erfahren wollen und wie sich das Modul nahtlos in das Finanzwesen FINANZ+ integrieren lässt.



Mit dem Modul FINANZ+ Gesamtdruck können alle Aufbauelemente eines Druckprofils zu einem Gesamtdokument zusammengefasst werden. Bei der Zusammenfassung wird eine fortlaufende Seitennummer vergeben.

KONTAKT

DATA-PLAN Computer Consulting GmbH
Tränkestraße 11
70597 Stuttgart-Degerloch

ÜBER UNS

Wir sind ein Software- und Dienstleistungsunternehmen, das sich auf die Entwicklung und Vertrieb des führenden Finanzmanagementsystems für den öffentlichen Bereich FINANZ+ fokussiert hat. Als Dienstleister und Ansprechpartner für Landratsämter, Kommunen und sonstige öffentliche Verwaltungen im Bereich Finanzen bieten wir Ihnen neben der Software FINANZ+ umfassendes Wissen und jahrelange Erfahrung in diesem Bereich an.

